

3. Änderung Bebauungsplan P7.1 Bad Kreuznach

Legende



Art der baulichen Nutzung
 § 9 Abs. 1 Nr. 1 BauGB

GE Gewerbegebiet GE1 / GE2
 § 9 BauGB

SO Sonstiges Sondergebiet mit Zweckbestimmung "Rettungswache"
 § 11 BauGB

Maß der baulichen Nutzung
 § 9 Abs. 1 Nr. 1 BauGB, § 10 BauGB

GE1 Art der baulichen Nutzung (Gewerbegebiet)
 0,6 Grundflächenzahl (GRZ)
 0,0 Baumannszahl (BMZ)
 OK 10,0m ab mittlere Straßenhöhe
 a Oberkante als Höchstmaß

Bauweise, überbaubare Grundstücksfläche
 § 9 Abs. 1 Nr. 2 BauGB, §§ 22 und 23 BauGB

Baugrenze
 a Abweichende Bauweise
 o Offene Bauweise

Verkehrsfächen
 § 9 Abs. 1 Nr. 6, 11 und Abs. 6 BauGB

Offentliche Straßenverkehrsfläche
 Straßenbegrenzungslinie

Verkehrsfäche mit Zweckbestimmung "Wirtschaftsweg"
 Verkehrsfäche mit Zweckbestimmung "Fuß- und Radweg"

Flächen für Versorungsanlagen, für die Abfallentsorgung und Abwasserbeseitigung sowie für Ablagerungen:
 § 9 Abs. 1 Nr. 12, 14 und Abs. 9 BauGB

Flächen für Abwasserbeseitigung mit Zweckbestimmung "Abwasser"

Grünflächen
 § 9 Abs. 1 Nr. 15 BauGB

Offentliche Grünfläche mit Zweckbestimmung "Straßenbegleitgrün"
 Private Grünfläche mit Zweckbestimmung "Eingrünung"

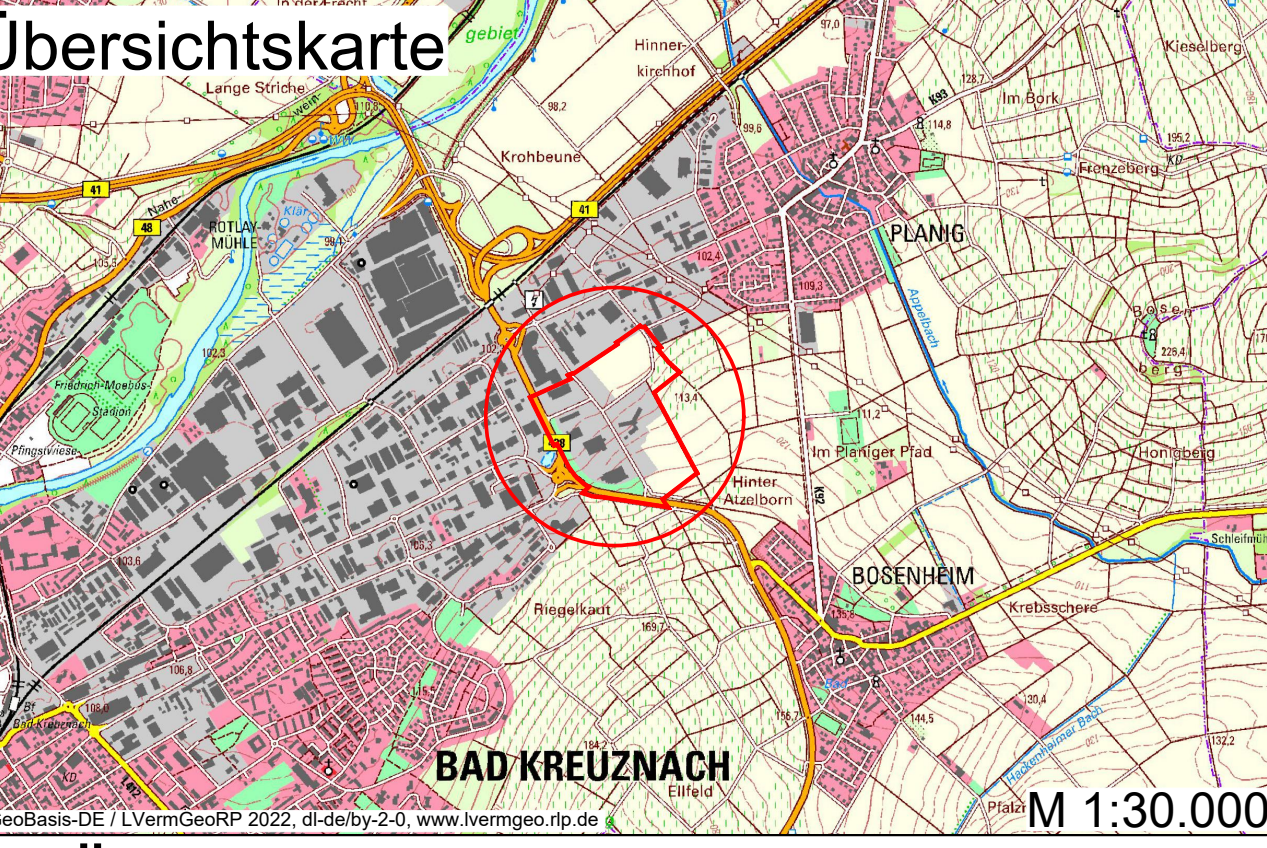
Planungen, Nutzungsregelungen, Maßnahmen und Flächen für Maßnahmen zum Schutz zur Pflege und zur Entwicklung von Natur und Landschaft
 § 9 Abs. 1 Nr. 20 BauGB

Umgrenzung von Flächen für Maßnahmen zum Schutz, zur Pflege und zur Entwicklung von Natur und Landschaft
 § 9 Abs. 1 Nr. 20 BauGB

Umgrenzung von Flächen zum Anpflanzen von Bäumen, Sträuchern und sonstigen Bepflanzungen
 § 9 Abs. 1 Nr. 20 BauGB

Umgrenzung von Flächen mit Bindungen für Bepflanzungen und für die Erhaltung von Bäumen, Sträuchern und sonstigen Bepflanzungen sowie von Gewässern
 § 9 Abs. 1 Nr. 20 BauGB

Sonstige Planzeichen
 Grenze des räumlichen Geltungsbereichs des Bebauungsplans
 Böschung
 Abgrenzung unterschiedlicher Teilgebiete
 Hinweis
 Tiefpunkt
 Querneigung
 WSG3 Zone III des Wasserschutzgebietes



3. Änderung Bebauungsplan P7.1 Bad Kreuznach

Vorentwurf

Stadtverwaltung Bad Kreuznach

Bearbeitet: mmü, lgr
 Zeichnung: mst, rsc
 Maßstab: 1 : 1000 / A0
 Blatt: 1
 Datum: 10.12.2024

Enviro-Plan

Enviro-Plan GmbH
 Hauptstraße 34, 55571 Odernheim
 Tel: 06755 2008-0 Fax: -750
 E-Mail: info@enviro-plan.de
 Internet: www.enviro-plan.de