



**Stadt Bad Kreuznach**



# Landesgartenschau 2022 Bad Kreuznach

Gärten der Elemente •  
Entlang der Nahe ins blühende Salinental



# Landesgartenschau 2022

## Pressetermin am 02.09.2016

Ministerium für Wirtschaft, Verkehr, Landwirtschaft und Weinbau Rheinland-Pfalz

---

### Teil **01** Analyse und Strategie zur Landesgartenschau

- :: Geschichte, Strukturen und Ortstypisches
- :: Potenziale und Defizite
- :: Strategie und Ziel

---

### Teil **02** Machbarkeit und Planung der Landesgartenschau Bad Kreuznach 2022

- :: Ziele und Maßnahmen
- :: Konzept und Planung
- :: Zeitplan und Umsetzung



# Teil **01**

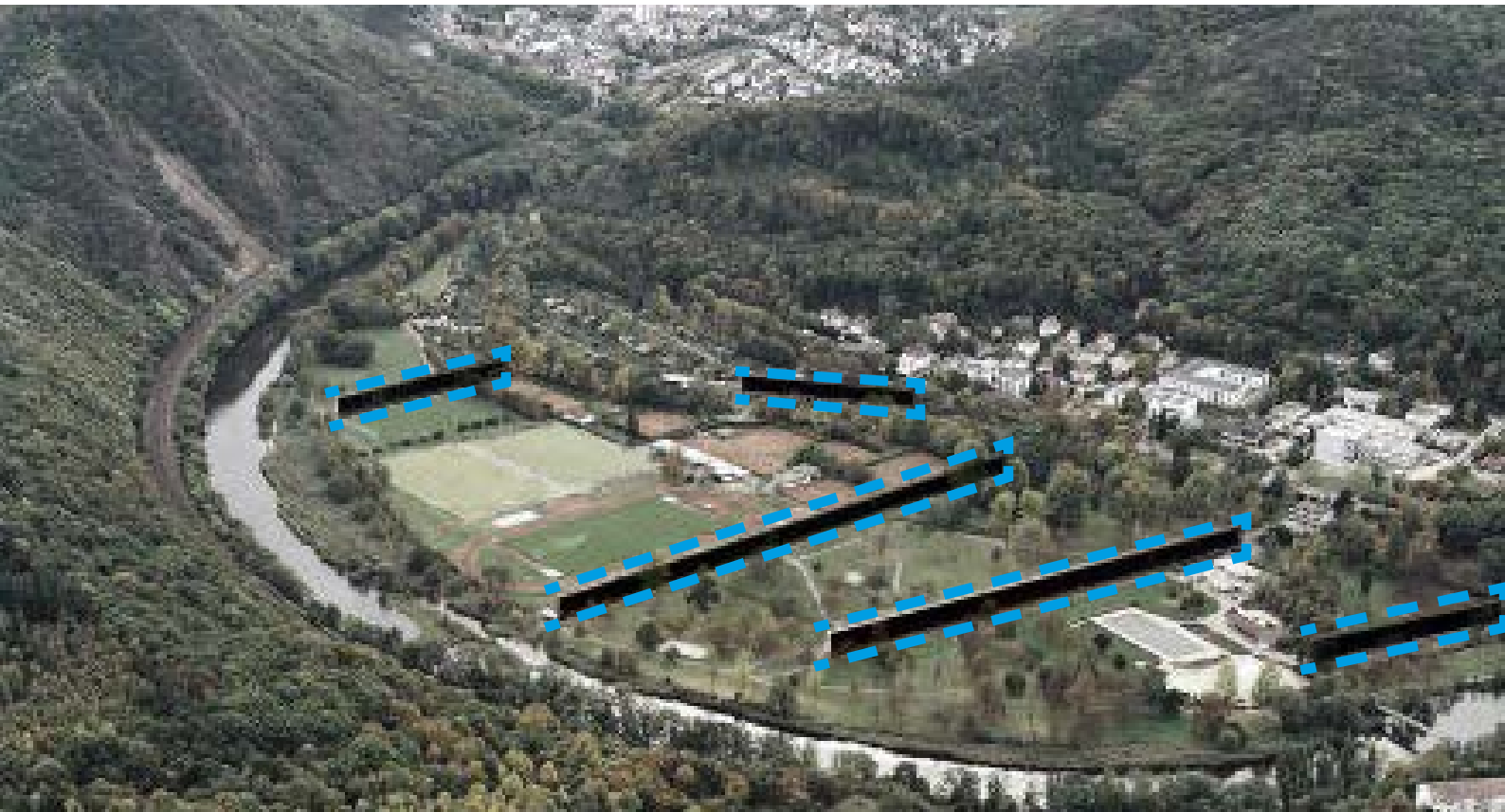
## **Analyse und Strategie zur Landesgartenschau**



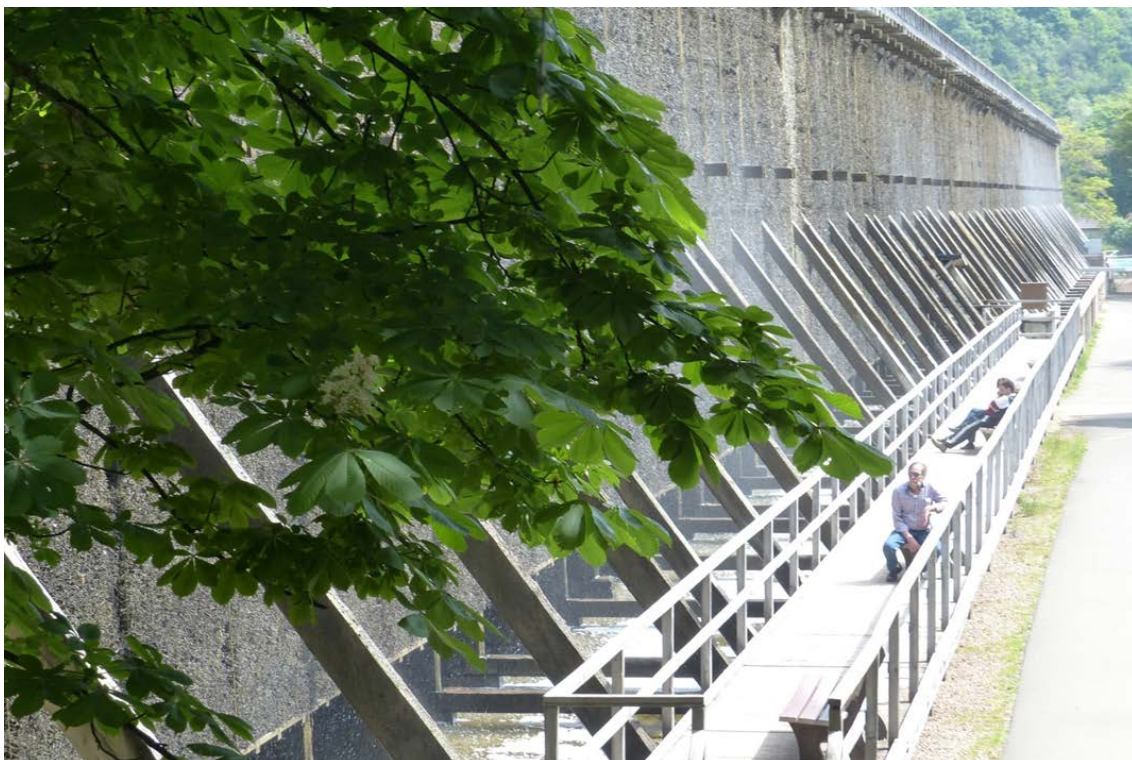
**Das Salinental:** Eine beeindruckende Fels- und Flusslandschaft.

Das Salinental ist die landschaftliche Verbindung der beiden Heilbäder Bad Kreuznach und Bad Münster am Stein-Ebernburg.





Seit 300 Jahren ist diese Landschaft durch die Salzgewinnung mit **Gradierwerken** geprägt.





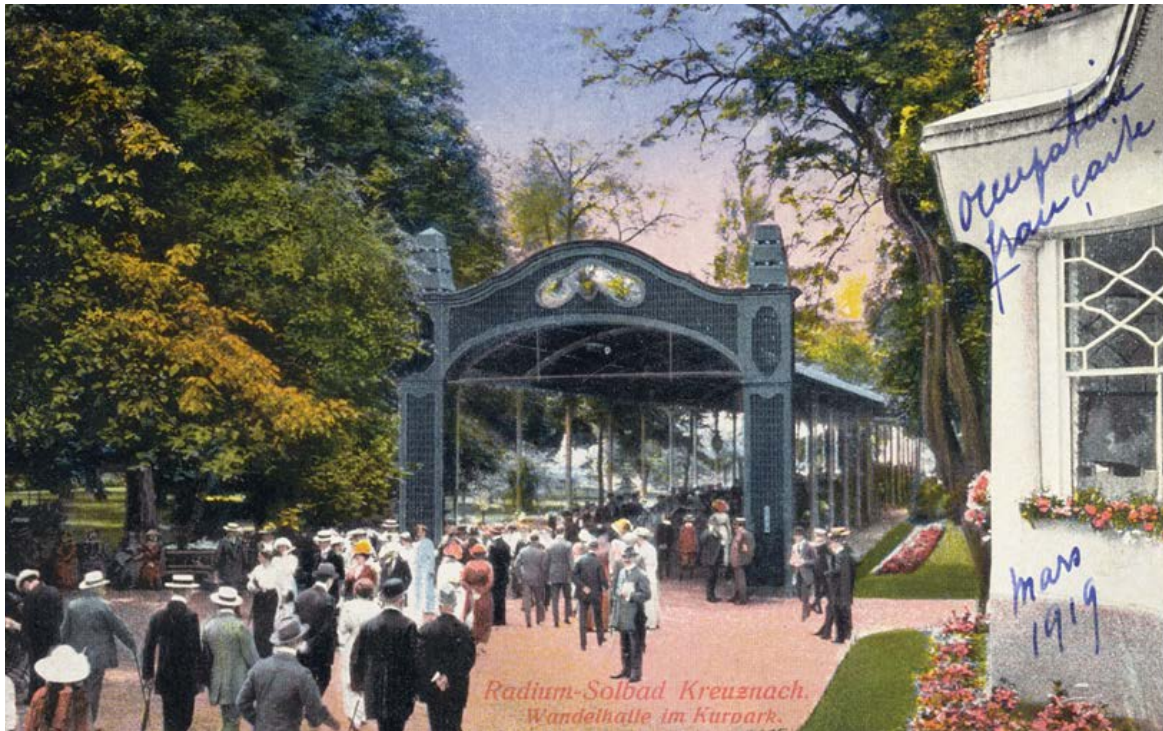
:: *Bad Kreuznach*

Die Geschichte zeigt die ursprüngliche Bedeutung der **Kulturlandschaft Salinental**.



:: *Bad Münster*

Beispiele zeigen die **ehemalige Lebendigkeit** und **Nutzungsvielfalt** in den beiden Kurstädten.



:: Bad Kreuznach



:: Bad Münster

**Wertvolle Potenziale** prägen als Erbe der Salinenlandschaft die Kulturlandschaft.



:: Kurmittelhaus Bad Münster

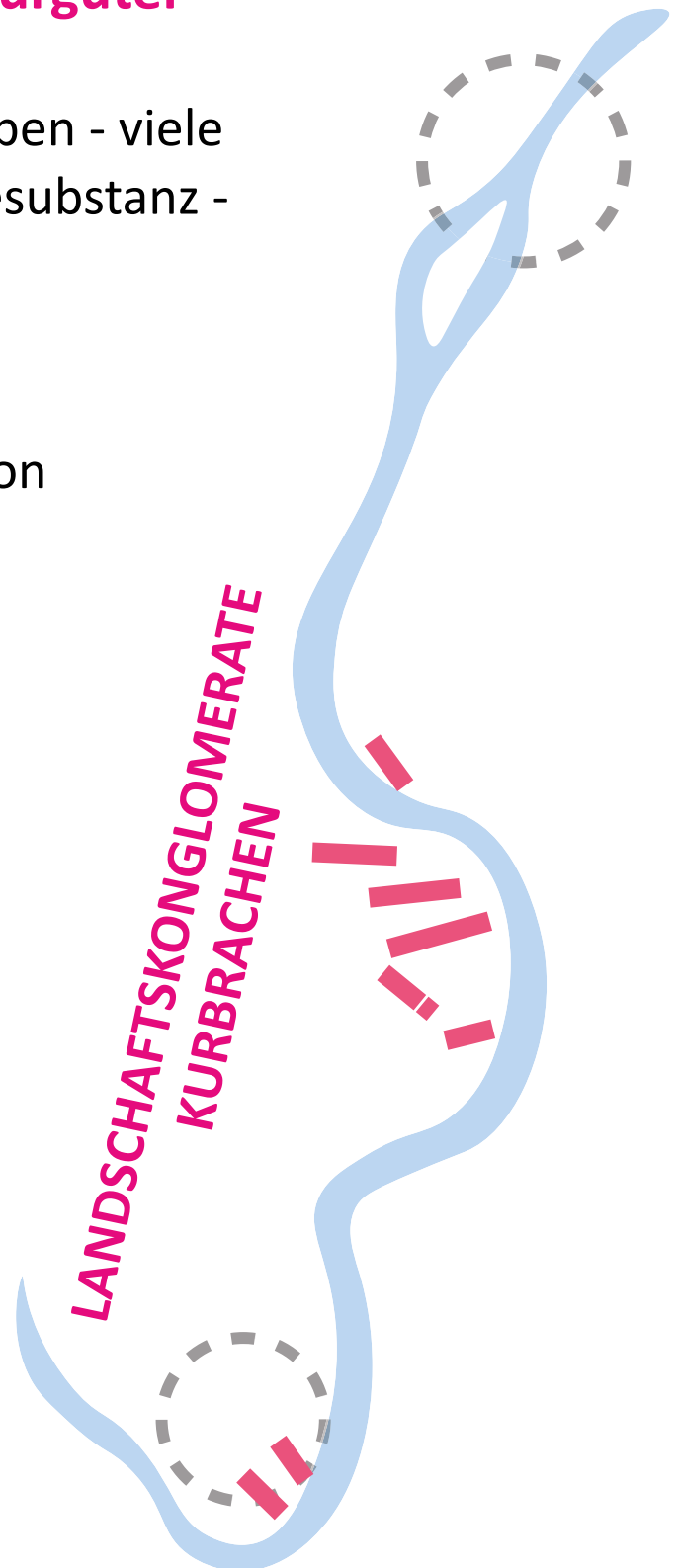


:: Am Gradierwerk in Bad Münster



## Wie ist die Situation heute?

- **Kurbrachen** in vielen Abschnitten.
- **Reste alter, wertvoller Kulturgüter** -  
Gradierwerke - Wasserräder -  
kilometerlange Triebwerksgräben - viele  
Quellen - historische Gebäudesubstanz -  
**nicht wahrnehmbar**.
- Gravierende **Mängel im  
Freiraum**. Ein Konglomerat von  
offengelassenen, nicht zu  
nutzenden Flächen-  
beständen.
- Pflege und Unterhalt ist  
daher nicht mehr zu leisten.
- Im derzeitigen Zustand  
kann eine „**Gesundheits-  
landschaft**“ **nicht  
entwickelt** und  
**nicht finanziert**  
werden.





:: Kultur-Ruine



:: Provisorium



:: Flächenbesetzung



:: Flächensperrung



*:: Angsträume und fehlende Verbindungen*

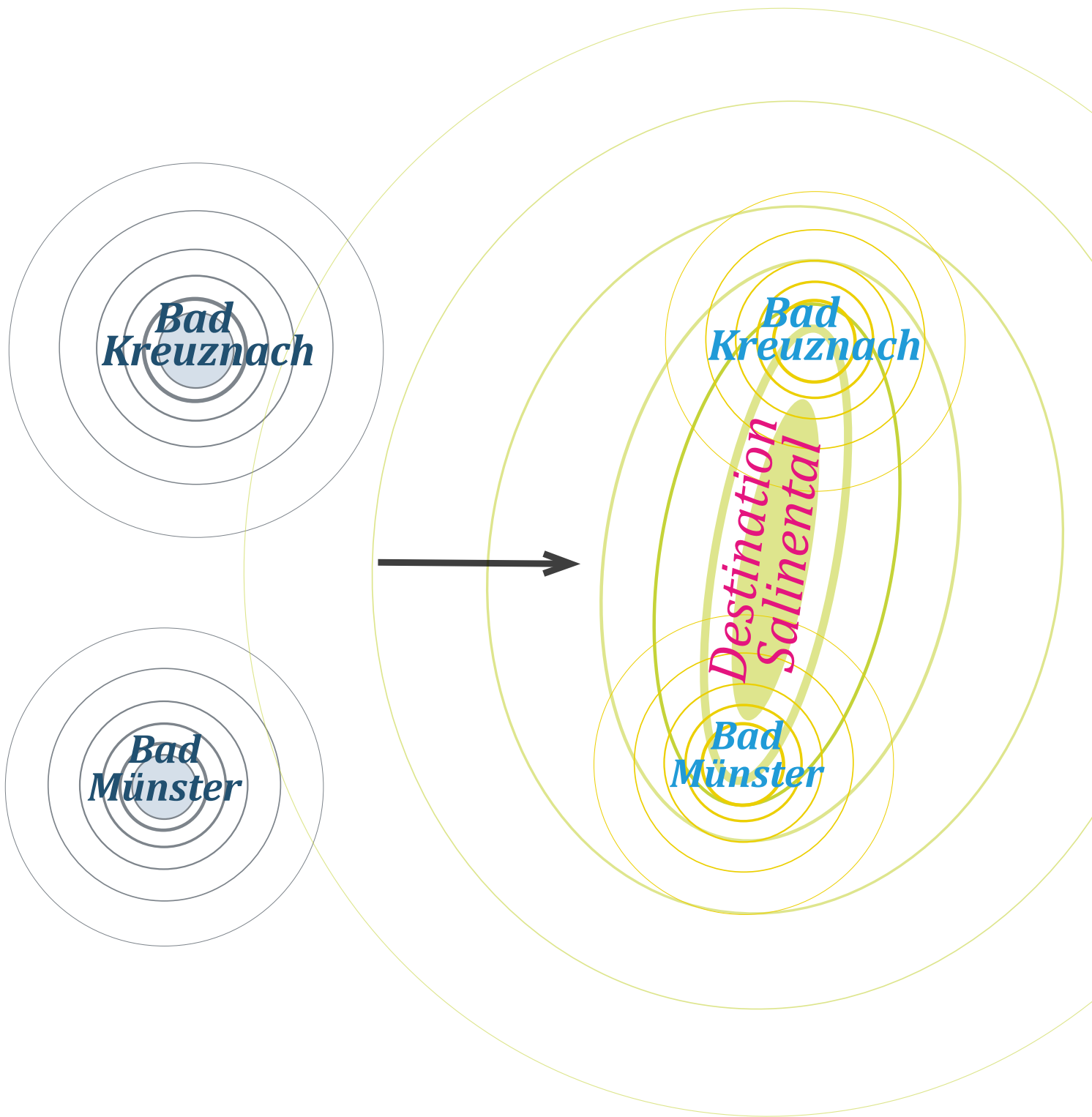


Welche **Zukunft** hat das **Salinental**?



## Die Strategie

- Für die zukünftige Existenz ist die **grundlegende Neuausrichtung** der beiden Heilbäder-Standorte gefordert.
  - Schaffen einer gemeinsamen „**Destination Salinental**“ - mit dem Ziel, eine neue Gesundheitslandschaft für alle zu entwickeln und die Wirtschaftsstruktur zu stabilisieren.
  - Bad Kreuznach verfolgt schon seit Jahren dieses Ziel und hat dafür Planungen und Strategien erstellen lassen wie den „**Masterplan Salinental**“ und eine **gemeinsame Touristische Strategie**.
  - Die politische Vereinigung der beiden Städte erfordert jetzt den **Umbau** des Gesamtlandschaftsparks zur neuen „Destination Salinental“.
  - Das **Salinental** hat die Vermittlerrolle und ist die **Verbindung der beiden Orte** über den Landschaftsraum.
- Ziel ist, mit der **Landesgartenschau 2022** die **Fusion** der beiden Städte Bad Kreuznach und Bad Münster umzusetzen über das Instrumentarium der Landesgartenschau mit allen begleitenden **Chancen** und **Möglichkeiten**.





Die Konzeption zur Landesgartenschau 2022 ist die konsequente Weiterführung aller vorangegangenen Analysen.

## Gärten der Elemente Entlang der Nahe ins blühende Salinental

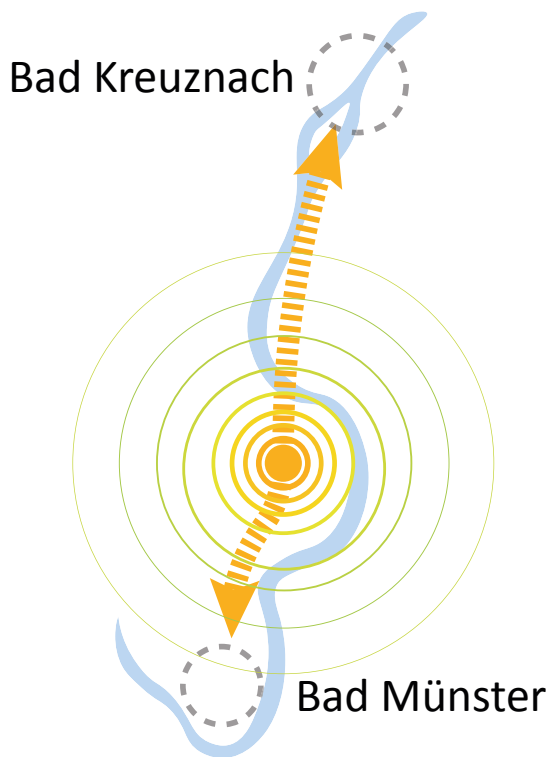






# Teil **02**

## **Machbarkeit und Planung Landesgartenschau Bad Kreuznach 2022**



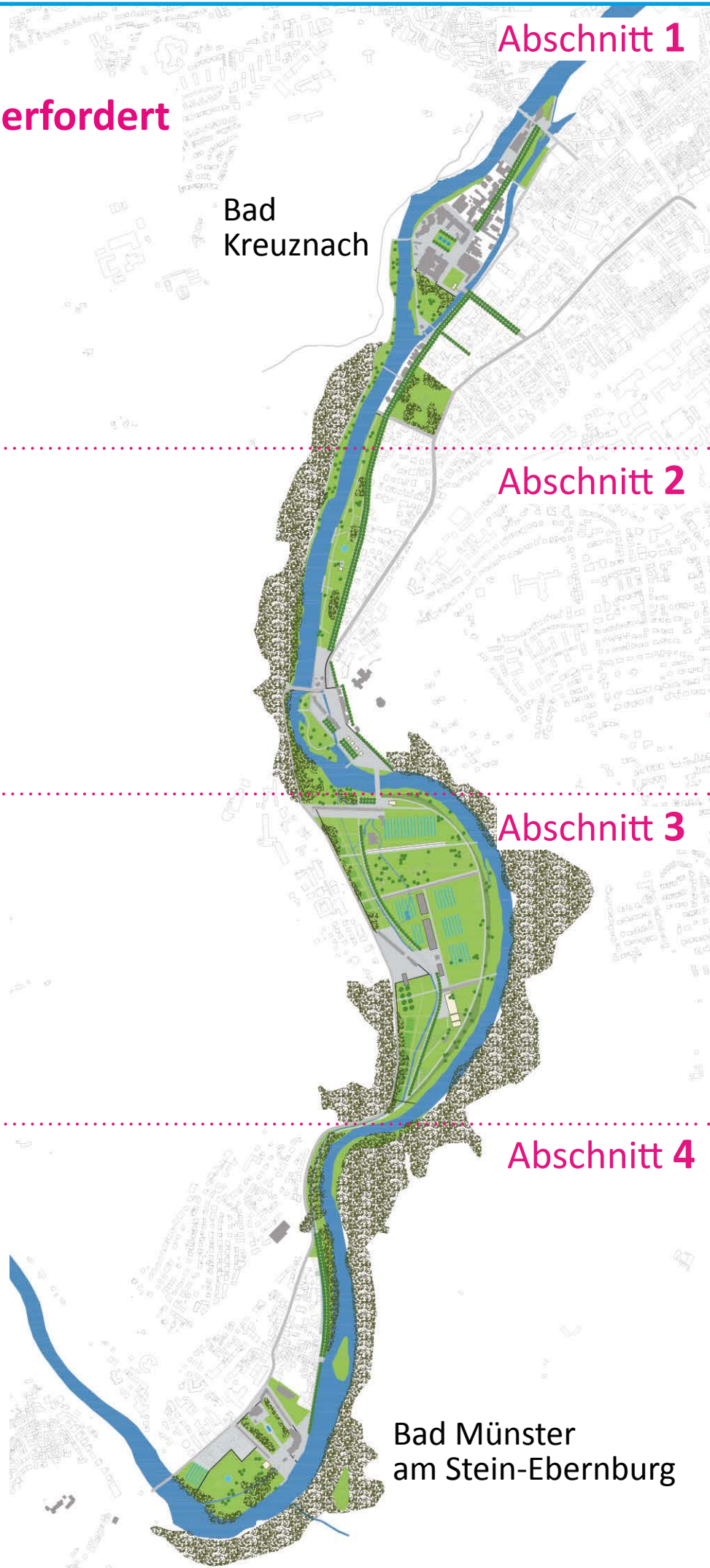
## Ziele für die Landesgartenschau Bad Kreuznach 2022:

- Schaffen eines **zusammenhängenden Landschaftsparkes** von Bad Kreuznach bis Bad Münster am Stein-Ebernburg.
- **Inwertsetzen und Neudefinieren** von Freiräumen und Landschaftsbereichen, die jetzt nicht erlebbar sind.
- **Auflösen von Barrieren** und Schaffen von neuen **Verbindungen**.

*Das Landesgartenschaugelände -  
Entlang der Nahe  
ins blühende  
Salinental*



**Gesamtlandschaft erfordert  
Gesamtumbau.**



**Abschnitt 1**

Bad  
Kreuznach

**Abschnitt 2**

**Abschnitt 3**

**Abschnitt 4**

Bad Münster  
am Stein-Ebernburg

**Abschnitt 1**  
**Urbane Plätze.**  
**Historische Gärten.**  
**...immer entlang der Nahe.**

Mühlenteichbrücke

---

Fürstenhofplatz

---

Kurpark

---

Oranienpark

---



Abschnitt 2  
**Historische Orte.  
Neue Plätze.**

Oranienpark

Roseninsel

Bäderquelle

Saline Karlshalle

Neue Nahebrücke



## Abschnitt 3 **Kulturlandschaft und Generationenpark. Sport - Spiel - Freizeit - Fitness.**

Saline

Karlshalle

Neue

Nahebrücke

Passage am

Gradierwerk

Neuer Naheweg

Erlebnis

Gradierwerke

Salinental

Neuer Parkeingang

Kleingärten

Naturerlebnis

Felseneck



## Abschnitt 4

# Naturlandschaft. Historischer Kurpark.

Naturerlebnis

Felseneck

Durchgängiger

Nahe-Weg

Bad Münster am  
Stein-Ebernburg

Kurpark

Historisches  
Kurmittelhaus

Platz an der Nahe

Fähranlegestelle

Naturerlebnis  
Ruine Rhein-  
grafenstein



## Umbau und Handlungsschwerpunkte

Erreichung der Ziele für einen gesamtheitlichen Landschaftspark durch

- konkrete Neuordnungen
- umfassenden Flächenumbau

durch Maßnahmen zur Veränderung und zum Umbau in allen zur Verfügung stehenden Geländeabschnitten.

Auflösen von reinen  
Verkehrsflächen  
Auflösen von Engpässen

Verbindungen  
schaffen

Flächenumbau

Brücken schlagen

Verbindungen  
herstellen

Neuordnen und Rückbau

Barrierefreiheit

Vernetzung schaffen

Umstrukturieren  
und Öffnen


Erreichbarkeit  
gewährleisten

Freistellen von  
Sichtbeziehungen  
und Verbindungen





## Flächendisposition

- Alle Flächen  befinden sich im Eigentum der Stadt.
- Gesamtfläche ca. 29 ha.
- Wegestrecken zwischen den einzelnen Abschnitten ca. 800-900 m.



## Durchführung 2022

### Erlebnis

urbane Grünanlage

### Erlebnis

historischer Kurpark

### Erlebnis

historische Gärten

### Erlebnis

Rosengärten

### Erlebnis

Naturlandschaft

### Erlebnis

Landschaftspark

Generationen

Spiel Sport Erholung

Fitness Therapie Soleluft

### Erlebnis

Gartenlandschaft

Obstgärten Kleingärten

Themengärten

### Erlebnis

Naturlandschaft

### Erlebnis

Kunst und

Kulturlandschaft



Bad  
Kreuznach

Bad Münster  
am Stein-  
Ebernburg



**Ankommen**

**Großparkplatz**  
an der Winzenheimer Abfahrt  
ca. 1.500 Stellplätze

**Shuttle-Verkehr**

**BAD KREUZNACH**

**BAHNHOF**

**Eingang Nord**

**Shuttle-Verkehr**

**Haupteingang**

**BAD MÜNSTER**

**BAHNHOF**

**Bus**

**Eingang Süd**

**EBERNBURG**

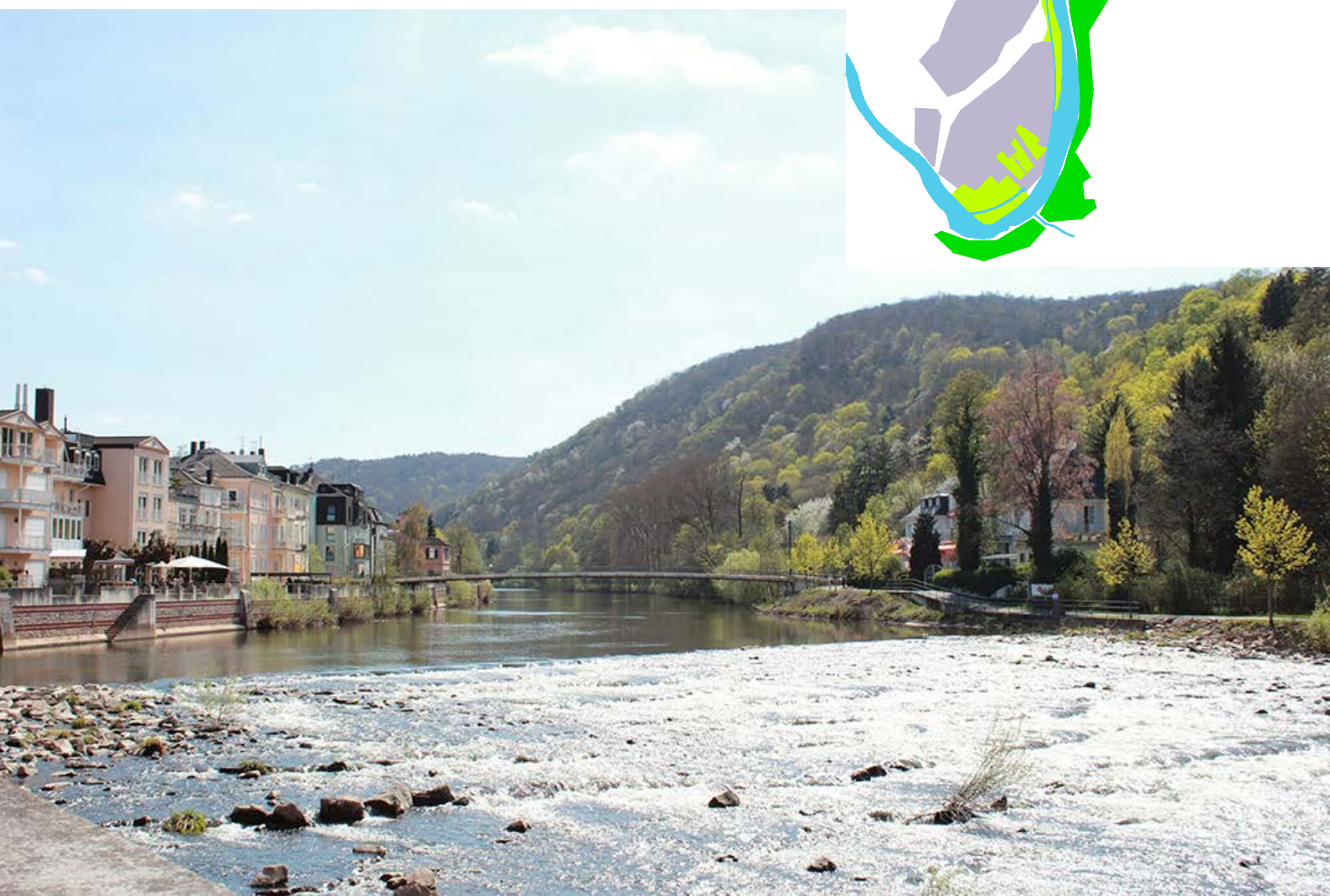
## Einmaligkeit und Alleinstellungsmerkmale

Die **Verbindung** von **Natur-** und **Kulturlandschaft**.

Historische Parkanlagen und **Urbanität**.

Sport, Freizeit, Spiel, Erholung, Fitness und Gesundheit.

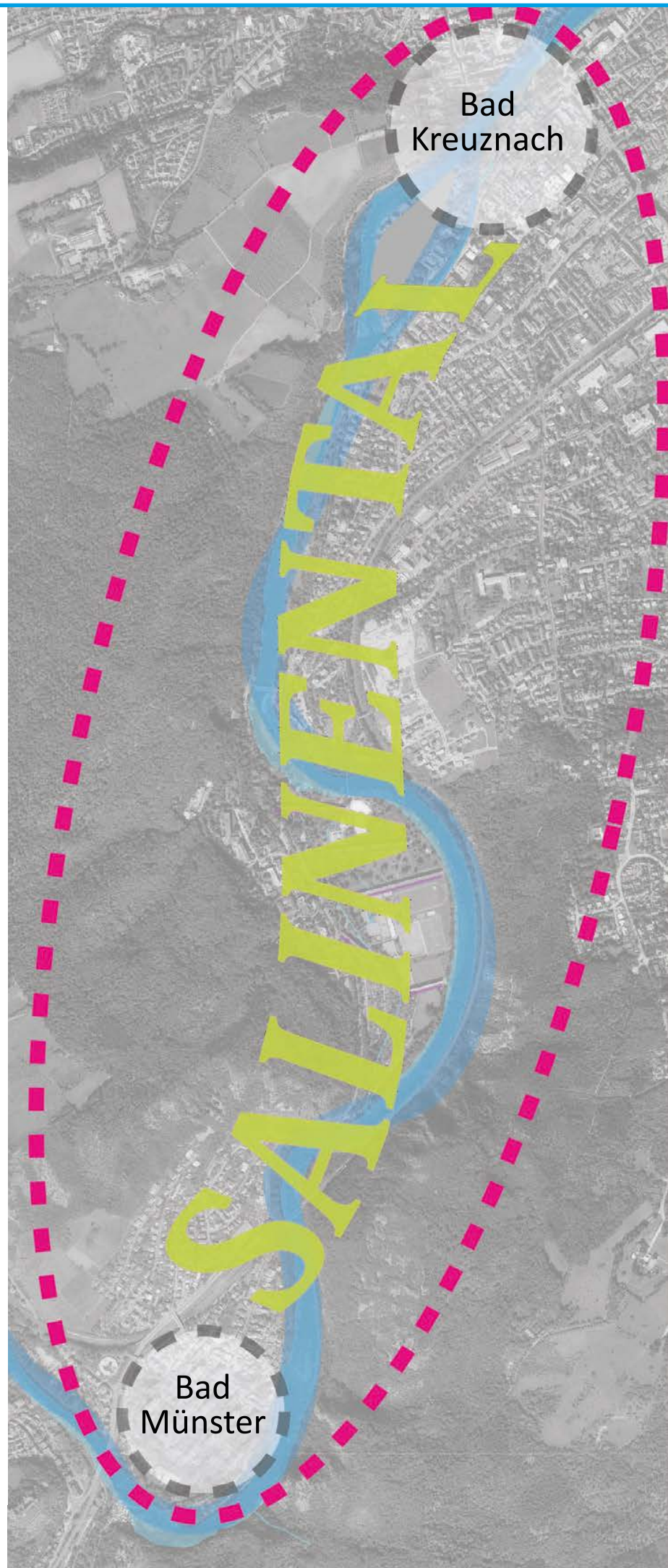
Die politische Fusion von zwei Städten veranlasst somit zur Verbindung und **Fusion** eines ganzen **Landschaftsraumes**.



Neue Destination  
Salinental als  
„**verbindende  
Klammer**“ von  
Bad Kreuznach und  
Bad Münster.

Ziel: Fusion der bei-  
den Städte, Struk-  
turverbesserungen,  
Wirtschaftswachstum,  
Identitätsstiftung etc.

Mittel:  
**Landesgartenschau  
2022**



## Kosten - Gesamtinvestitionsvolumen

### Gesamtbudget für Maßnahmen im Kerngelände

davon für den		
Bau der Daueranlagen	20.000.000 €	
Baunebenkosten	4.000.000 €	
<b>Summe</b>		<b>24.000.000 €</b>
Vorbereitende und begleitende Maßnahmen wie Altsanierungen, Bau- leitplanung, Grunderwerb	5.000.000 €	
Flankierende Maßnahmen	5.000.000 €	
<b>Gesamtbudget</b>		<b>10.000.000 €</b>
		<b>34.000.000 €</b>

### Übersicht Investitionshaushalt Daueranlage (als Teilmenge des Gesamtinvestitionsvolumens)

Baukosten		
Abschnitt 1 Fürstenhofplatz, Kurpark u.a.	2.300.000 €	
Abschnitt 2 Roseninsel/Saline Karlshalle	6.000.000 €	
Abschnitt 3 Salinental/Saline Theodorshalle	9.200.000 €	
Abschnitt 4 Kurpark Bad Münster	2.500.000 €	
<b>Summe</b>		<b>20.000.000 €</b>
zu erwartender Zuschuss ca. 75-80 %		16.000.000 €
<b>Eigenanteil Stadt ca.</b>		<b><u>4.000.000 €</u></b>



Landesgartenschau 2022 Bad Kreuznach

**Gärten der Elemente •  
Entlang der Nahe ins blühende Salinental**