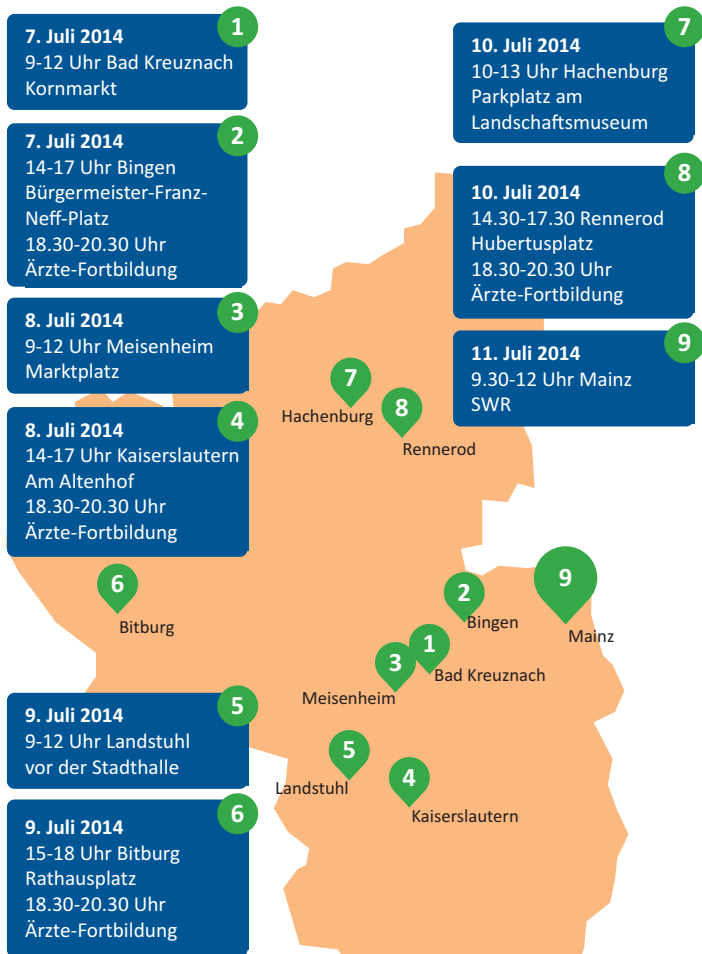


## WIR SIND VOR ORT ...



### Fortbildung für Ärzte

Referent: Prof. Dr. A. Schwarting

Thema: Erkennung / Behandlung Früharthritis und rheumatoide Arthritis

Das Programm, die genauen Veranstaltungsorte und Infos zur Anmeldung finden Sie unter [www.adapthera.net](http://www.adapthera.net)



ACURA Kliniken Rheinland-Pfalz AG

Kaiser-Wilhelm-Str. 9-11 · 55543 Bad Kreuznach

Telefon 0671 / 93-0 · Fax 0671 / 93-1999

[www.kh-acura-kliniken.com](http://www.kh-acura-kliniken.com) · [info@kh-acura-kliniken.com](mailto:info@kh-acura-kliniken.com)



DVMB

Das Netzwerk zur Selbsthilfe  
Deutsche Vereinigung Morbus Bechterew  
Landesverband Rheinland-Pfalz e.V.



Deutsche | RHEUMA - LIGA  
Landesverband Rheinland-Pfalz e.V.



# RHEUMA BUSTOUR 2014 7.- 11. JULI EINLADUNG

Bad Kreuznach  
Bingen  
Bitburg  
Hachenburg  
Kaiserslautern  
Landstuhl  
Mainz  
Meisenheim  
Rennerod

RHEUMA

Informieren | Erkennen | Handeln

**Steife Gelenke, schmerzende Knochen, Muskeln und Sehnen** quälen in Deutschland etwa neun Millionen Menschen. Betroffen sind Junge und Alte, Frauen und Männer – die chronische Erkrankung, im Volksmund „Rheuma“ genannt, kann jeden treffen.

Doch Rheuma hat viele Gesichter und ist oft schwer zu erkennen. Dabei ist die schnelle und eindeutige Diagnose, die reibungslose Zusammenarbeit von Hausärzten, Rheumatologen, Rheumakliniken und Selbsthilfeinitiativen vor Ort Voraussetzung für eine erfolgreiche Therapie.

Wenn die Krankheit möglichst früh festgestellt und konsequent behandelt wird, lässt sich der Krankheitsverlauf positiv beeinflussen und die Lebensqualität erhalten.

Um über die ersten Warnzeichen von Rheuma, aktuelle Behandlungs- und Rehabilitationsmöglichkeiten aufzuklären und zu beraten, fährt das ACURA Rheumazentrum zusammen mit dem Landesverband der deutschen Rheuma-Liga bereits zum sechsten Mal für fünf Tage durch Rheinland-Pfalz.

Der Landesverband Rheinland-Pfalz e.V. der Deutschen Vereinigung Morbus Bechterew (DVMB) ist Partner der Initiative „Der Krankheit aufrecht begegnen“, über die er vor Ort informiert.

An insgesamt **9 Stationen** werden die niedergelassenen Rheumatologen vor Ort sowie die örtlichen Gruppen der Rheuma-Liga dazu kommen.

Schirmherr der Rheumabus-Tour 2014 ist Alexander Schweitzer, Minister für Soziales, Arbeit, Gesundheit und Demografie des Landes Rheinland-Pfalz.

Tatkraftig personell, organisatorisch und finanziell werden wir unterstützt durch unsere langjährigen Partner:

## DEUTSCHE RHEUMALIGA: ÜBER UNS ...

Unsere Angebote / Hilfe zur Selbsthilfe:

- Bewegungsangebote und Kurse zur Schmerzbeeinflussung
- Wohnortnahe Beratung und Betreuung
- Seminare und Patientenschulungen
- Aufklärung durch Broschüren, Internet, Veranstaltungen,
- Mitgliederzeitschrift „mobil“
- Erfahrungsaustausch und Gesprächsgruppen
- Medizinische und andere Fachvorträge
- Kreativgruppen, Stammtische, Ausflüge, Veranstaltungen
- Medizinische und sozialrechtliche Beratung

Deutsche Rheuma-Liga | LV Rheinland-Pfalz e.V.  
Schloßstraße 1 55543 Bad Kreuznach  
Telefon 0671/834-044 · Telefax 0671/834-0460  
[www.rheuma-liga-rp.de](http://www.rheuma-liga-rp.de) · [rp@rheuma-liga.de](mailto:rp@rheuma-liga.de)

## DEUTSCHE VEREINIGUNG MORBUS BECHTEREW: ÜBER UNS ...

Bechterew-Patienten brauchen Bewegung, Begegnung und Beratung:

- Morbus Bechterew Gymnastik unter Leitung speziell geschulter Physiotherapeuten
- Seminare und Vorträge zu relevanten Themen
- Eigene Schriftenreihe, juristische Beratung u.v.m.

Deutsche Vereinigung Morbus Bechterew  
Landesverband Rheinland-Pfalz e.V., c/o Jürgen Seifert  
Helmut-Braun-Ring 3 · 76761 Rülzheim  
Telefon 07272/77781 92  
[www.dvmb-rlp.de](http://www.dvmb-rlp.de) · [seifert@dvmb-rlp.de](mailto:seifert@dvmb-rlp.de)

## FÖRDERVEREIN RHEUMAZENTRUM RHEINLAND-PFALZ: ÜBER UNS ...

Unser Ziel ist

- Die Versorgungsoptimierung Rheumakrankter und deren Familien
- Förderung der Kooperation des Rheumazentrums mit der Rheuma-Orthopädie und der Universitätsmedizin Mainz
- Förderung und Ausbau der Radon-Stollen-Therapie in Bad Kreuznach und der ortsgebundenen Kur- und Heilmittelversorgung
- Unterstützung der ambulanten/stationären Reha-Versorgung
- Unterstützung der versorgungsnahen klinischen Forschung - Ziel: Verkürzung der Diagnosezeit für die Patienten
- Förderung der Aus- und Weiterbildung von Therapeuten
- Förderung von Veranstaltungen

Förderverein Rheumazentrum Rheinland-Pfalz e.V.  
Kaiser-Wilhelm-Str. 9-11 · 55543 Bad Kreuznach  
Telefon 0671/93-2230  
[www.mein-rheumazentrum.de](http://www.mein-rheumazentrum.de) · [info@mein-rheumazentrum.de](mailto:info@mein-rheumazentrum.de)



## WIR VON ACURA SIND FÜR SIE DA!

Rheuma ist eine Krankheit, die jeden treffen kann – ob jung oder alt. Aber sie kann heutzutage gut behandelt werden. Hierbei bieten die ACURA Kliniken Rheinland-Pfalz ein in Deutschland wohl einmaliges Konzept, bei dem unsere Patienten in unserem Rheumakrankenhaus und in unserer Rehabilitationsklinik (Karl-Aschoff-Klinik) unterschiedliche Therapiekonzepte, idealerweise unter einem Dach, finden: Diagnostik, Therapie, Rehabilitation und Forschung der Spitzenklasse.

ACURA Kliniken Rheinland-Pfalz AG  
Kaiser-Wilhelm-Str. 9-11 · 55543 Bad Kreuznach  
Telefon 0671/93-0 · Fax 0671/93-1999  
[www.kh-acura-kliniken.com](http://www.kh-acura-kliniken.com) · [info@kh-acura-kliniken.com](mailto:info@kh-acura-kliniken.com)

